

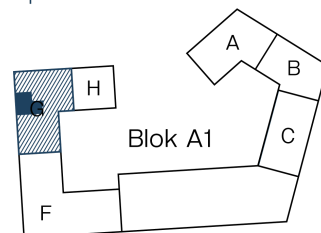
# A1.G.406

2+kk

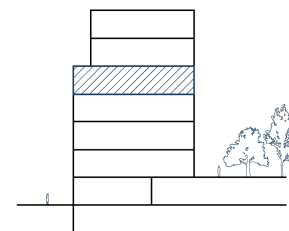
48.7 m<sup>2</sup>

| č. m.       | název místnosti    | plocha (m <sup>2</sup> ) |
|-------------|--------------------|--------------------------|
| A1.G.406.01 | Chodba             | 5.4                      |
| A1.G.406.02 | Koupelna + WC      | 5                        |
| A1.G.406.03 | Obývací pokoj + KK | 24                       |
| A1.G.406.04 | Ložnice            | 12.1                     |
| A1.G.406.05 | Lodžie             | 4.5                      |

|                           |             |
|---------------------------|-------------|
| <b>Užitná plocha bytu</b> | <b>46.6</b> |
| Podlahová plocha bytu     | 48.7        |



Jádro G



Podlaží

**Energetický štítek: PENB A**

Schéma půdorysu představuje řešení bytové jednotky pro marketingové účely. Přesný rozsah dodávky a ploch je specifikován ve smlouvě. Veškeré údaje mají pouze informativní charakter a mohou se lišit od skutečnosti.

+420 724 000 632  
[prodej@corwin.cz](mailto:prodej@corwin.cz)

[dvoryvysocany.cz](http://dvoryvysocany.cz)