

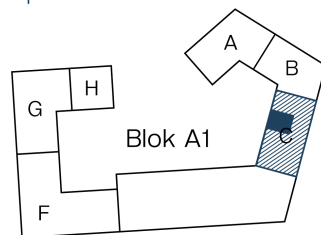
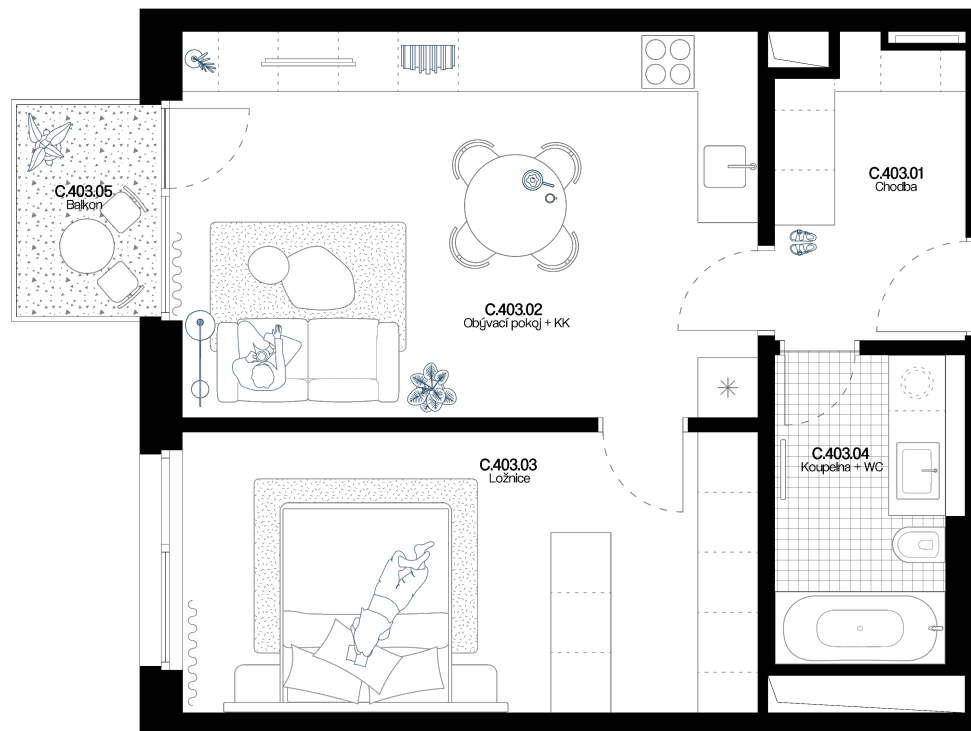
# A1.C.403

2+kk

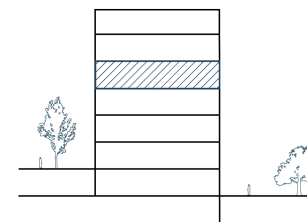
51.8 m<sup>2</sup>

| č. m.       | název místnosti    | plocha (m <sup>2</sup> ) |
|-------------|--------------------|--------------------------|
| A1.C.403.01 | Chodba             | 5.4                      |
| A1.C.403.02 | Obývací pokoj + KK | 22.5                     |
| A1.C.403.03 | Ložnice            | 16.2                     |
| A1.C.403.04 | Koupelna + WC      | 5.3                      |
| A1.C.403.05 | Balkon             | 3.1                      |

|                           |             |
|---------------------------|-------------|
| <b>Užitná plocha bytu</b> | <b>49.4</b> |
| Podlahová plocha bytu     | 51.8        |



Jádru C



Podlaží

### Energetický štítek: PENB A

Schéma půdorysu představuje řešení bytové jednotky pro marketingové účely. Přesný rozsah dodávky a ploch je specifikován ve smlouvě. Veškeré údaje mají pouze informativní charakter a mohou se lišit od skutečnosti.

+420 724 000 632  
prodej@corwin.cz

[dvoryvysocany.cz](http://dvoryvysocany.cz)