

A1.F.503

3+kk

78.3 m²

č. m.	název místnosti	plocha (m ²)
A1.F.503.01	Chodba	5.2
A1.F.503.02	Obývací pokoj + KK	35.4
A1.F.503.03	Chodba	6
A1.F.503.04	WC	3
A1.F.503.05	Pokoj	9.9
A1.F.503.06	Ložnice	12.4
A1.F.503.07	Koupelna	3.1
A1.F.503.08	Lodžie	8.3
A1.F.503.09	Balkon	3.1

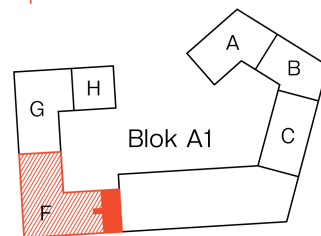
Užitná plocha bytu	75
Podlahová plocha bytu	78.3

Energetický štítek: PENB A

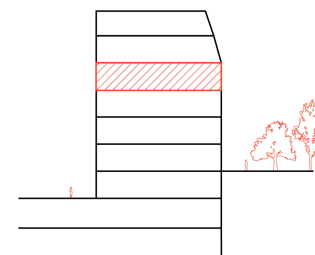
Schéma půdorysu představuje řešení bytové jednotky pro marketingové účely. Přesný rozsah dodávky a ploch je specifikován ve smlouvě. Veškeré údaje mají pouze informativní charakter a mohou se lišit od skutečnosti.

+420 724 000 632
prodej@corwin.cz

dvoryvysocany.cz



Jádro F



Podlaží