

## A1.G.103

3+kk

69.2 m<sup>2</sup>

č. m.	název místnosti	plocha (m <sup>2</sup> )
A1.G.103.01	Chodba	4.6
A1.G.103.02	WC	1.2
A1.G.103.03	Koupelna + WC	4.4
A1.G.103.04	Obývací pokoj + KK	31.9
A1.G.103.05	Ložnice	12.1
A1.G.103.06	Pokoj	11.3
A1.G.103.07	Lodžie	5.7
A1.G.103.08	Předzahrádka	15.8

**Užitná plocha bytu** 65.4

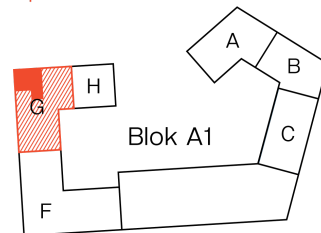
Podlahová plocha bytu 69.2

### Energetický štítek: PENB A

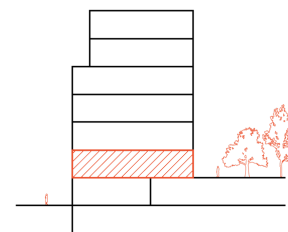
Schéma půdorysu představuje řešení bytové jednotky pro marketingové účely. Přesný rozsah dodávky a ploch je specifikován ve smlouvě. Veškeré údaje mají pouze informativní charakter a mohou se lišit od skutečnosti.

+420 724 000 632  
prodej@corwin.cz

[dvoryvysocany.cz](http://dvoryvysocany.cz)



Jádro G



Podlaží

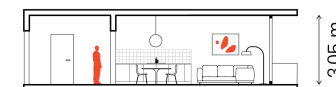


Schéma světlé výšky bytu