

A1.G.207

3+kk

68.7 m²

č. m.	název místnosti	plocha (m ²)
A1.G.207.01	Chodba	4.6
A1.G.207.02	Obývací pokoj + KK	31.3
A1.G.207.03	Pokoj	11.3
A1.G.207.04	Ložnice	12.1
A1.G.207.05	Koupelna	4.4
A1.G.207.06	WC	1.2
A1.G.207.07	Lodžie	5.7

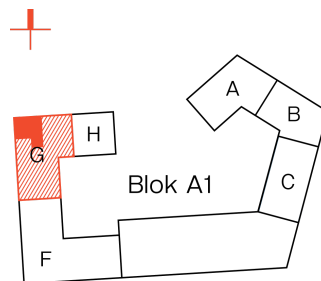
Užitná plocha bytu 65
Podlahová plocha bytu 68.7

Energetický štítek: PENB A

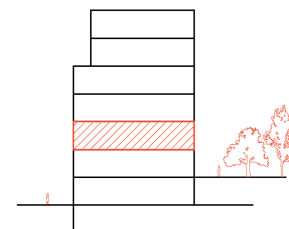
Schéma půdorysu představuje řešení bytové jednotky pro marketingové účely. Přesný rozsah dodávky a ploch je specifikován ve smlouvě. Veškeré údaje mají pouze informativní charakter a mohou se lišit od skutečnosti.

+420 724 000 632
prodej@corwin.cz

dvoryvysocany.cz



Jádro G



Podlaží