

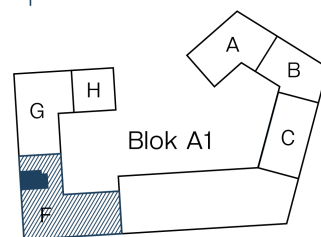
## A1.F.510

2+kk

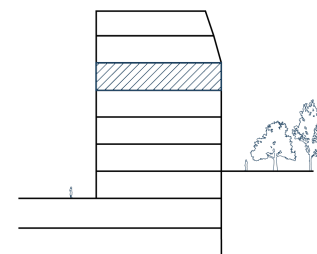
50.3 m<sup>2</sup>

| č. m.       | název místnosti    | plocha (m <sup>2</sup> ) |
|-------------|--------------------|--------------------------|
| A1.F.510.01 | Chodba             | 5.4                      |
| A1.F.510.02 | Koupelna + WC      | 4.3                      |
| A1.F.510.03 | Obývací pokoj + KK | 23.3                     |
| A1.F.510.04 | Ložnice            | 15.1                     |
| A1.F.510.05 | Lodžie             | 2.9                      |

|                           |             |
|---------------------------|-------------|
| <b>Užitná plocha bytu</b> | <b>48.1</b> |
| Podlahová plocha bytu     | 50.3        |



Jádro F



Podlaží

### Energetický štítek: PENB A

Schéma půdorysu představuje řešení bytové jednotky pro marketingové účely. Přesný rozsah dodávky a ploch je specifikován ve smlouvě. Veškeré údaje mají pouze informativní charakter a mohou se lišit od skutečnosti.

+420 724 000 632  
prodej@corwin.cz

dvoryvysocany.cz