

# A1.B.204

3+kk

75.8 m<sup>2</sup>

č. m.	název místnosti	plocha (m <sup>2</sup> )
A1.B.204.01	Chodba	7.5
A1.B.204.02	WC	1.6
A1.B.204.03	Obývací pokoj + KK	29.4
A1.B.204.04	Ložnice	16.5
A1.B.204.05	Pokoj	12.9
A1.B.204.06	Koupelna	4.2
A1.B.204.07	Lodžie	5.2

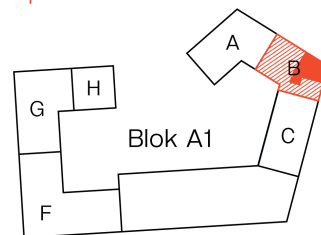
<b>Užitná plocha bytu</b>	<b>72.1</b>
Podlahová plocha bytu	75.8

### Energetický štítek: PENB A

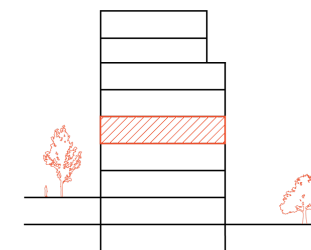
Schéma půdorysu představuje řešení bytové jednotky pro marketingové účely. Přesný rozsah dodávky a ploch je specifikován ve smlouvě. Veškeré údaje mají pouze informativní charakter a mohou se lišit od skutečnosti.

+420 724 000 632  
[prodej@corwin.cz](mailto:prodej@corwin.cz)

[dvoryvysocany.cz](http://dvoryvysocany.cz)



Jádro B



Podlaží